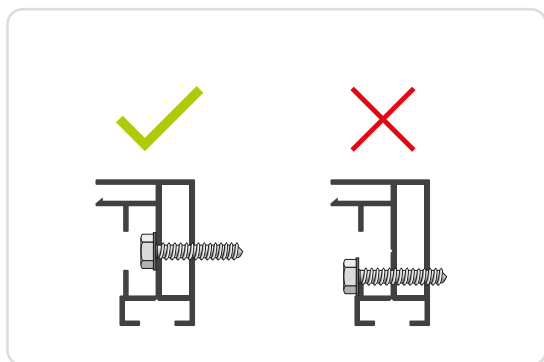


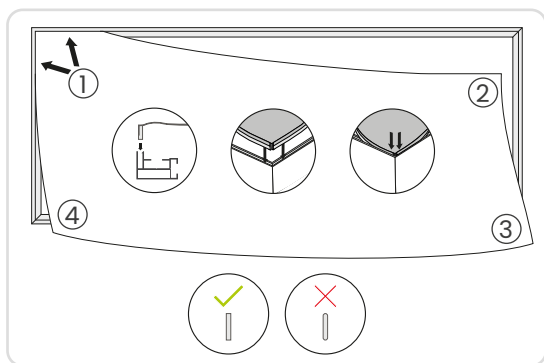
Installationshandbuch Outdoor 27

Wählen Sie einen geeigneten Standort für den Outdoor-Textilrahmen unter Berücksichtigung der Art des Untergrunds. Achten Sie darauf, dass der Rahmen auf einer ebenen Fläche montiert wird, und verwenden Sie ein dehnbares, wasserabweisendes Textilgewebe.



1. Löcher in das Profil bohren

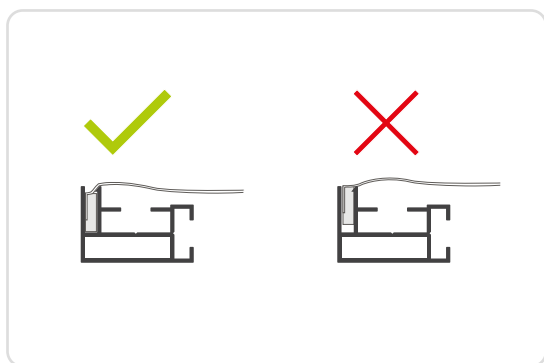
Das Profil Outdoor 27 wird ohne Löcher geliefert. Befestigen Sie den Rahmen mit geeigneten Befestigungsmitteln an der Wand, abhängig von der Stärke des Untergrunds. Achten Sie darauf, dass die Löcher an der richtigen Stellen gebohrt werden.



2. Rahmen montieren und Tuch befestigen

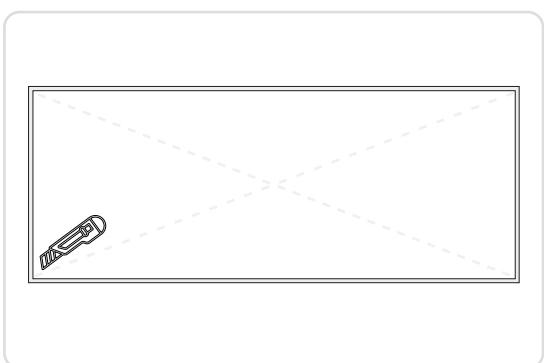
Montieren Sie den Rahmen waagrecht an der Fassade. Schieben Sie den flachen 14x3 mm Keder in den Kederkanal, beginnend mit den oberen und unteren Ecken. Fahren Sie fort mit der gesamten Oberkante, den Seiten und abschließend der Unterkante.

Bitte beachten Sie: Verwenden Sie ausschließlich einen Keder mit rechtwinkligen Ecken. Keder mit abgerundeten Ecken sind nicht geeignet.



3. Keder hinter der Halteleiste befestigen

Drücken Sie den Keder fest hinten den integrierten Wiederhaken, um eine windfeste und sichere Befestigung zu gewährleisten.



4. Druckmotiv austauschen

Schneiden Sie das Gewebe diagonal ein, um die Spannung zu lösen, und entfernen Sie den Keder hinter dem Wiederhaken. Anschließend kann das neue Textilgewebe eingesetzt werden.